

別冊

キイトルーダ[®]による治療を
受けられる患者さんへ

DIARY
&
MEMO



キイトルーダ[®]治療日誌

監修：静岡県立 静岡がんセンター 支持療法センター長・皮膚科 清原 祥夫 先生
帝京大学医学部 内科学講座 腫瘍内科 教授 関 順彦 先生

使用開始 年 月 日～

はじめに

治療を順調に進めていくためには、あなたと担当の医師や看護師、
薬剤師をはじめとする治療チームとが信頼し合うことが大切です。
そのためには、あなたの体調を治療チームに理解してもらうことが第一歩となります。
この治療日誌は、あなたのご自身の体調を把握し、
治療チームに知らせるメモとしてお役に立てるものです。
ふだんの体調を把握するための「治療日記」と
治療チームに伝えたいことや質問したいことを書き留めておく
「治療メモ」を掲載していますので、より良い治療のために、ぜひ、お役に立てください。

監修：静岡県立 静岡がんセンター 支持療法センター長・皮膚科 清原 祥夫 先生
帝京大学医学部 内科学講座 腫瘍内科 教授 関 順彦 先生



もくじ

キイトルーダ [®] の副作用として予測される症状	4
治療日記	6
治療メモ	32
連絡先メモ	37



キイトルーダ[®]による治療で、特に注意すべき副作用と症状については「キイトルーダ[®]治療ハンドブック」でもう一度確認し、気になる症状が出たら、速やかに医師や看護師、薬剤師に連絡しましょう。

キイトルーダ[®]の副作用として 予測される症状

頭痛 下垂体機能障害、脳炎・髄膜炎など

意識がうすれる 1型糖尿病、脳炎・髄膜炎など

見え方の異常 ぶどう膜炎

**まぶたが重い・
顔の筋肉が動きにくくなる** 重症筋無力症

**口の中や喉が渴きやすい・
多飲** 1型糖尿病

歯ぐきや口内の出血 免疫性血小板減少性紫斑病、
血球貪食症候群

くしゃみ 点滴時の過敏症反応

声のかすれ 甲状腺機能障害など

くちびるのただれ 重度の皮膚障害

咳 間質性肺疾患、心筋炎、結核

たん・血たん 結核

息切れ・呼吸困難 間質性肺疾患、ギラン・バレー症候群、
重症筋無力症、点滴時の過敏症反応、
心筋炎、溶血性貧血、赤芽球癆など

胸の痛み 心筋炎

吐き気やおう吐 大腸炎・小腸炎、副腎機能障害、
脳炎・髄膜炎、1型糖尿病、重度の胃炎など

食欲不振 劇症肝炎・肝不全・肝機能障害・肝炎、
下垂体機能障害、副腎機能障害、
重度の胃炎など



下痢	大腸炎・小腸炎など
ネバネバした便・血便	大腸炎・小腸炎
便秘	甲状腺機能障害、副腎機能障害、脊髄炎
腹痛	大腸炎・小腸炎、痔炎、1型糖尿病、硬化性胆管炎
トイレが近い	1型糖尿病
血尿	腎機能障害、免疫性血小板減少性紫斑病
尿量の減少・尿が出にくい	腎機能障害、脊髄炎

手足に力が入らない	ギラン・バレー症候群、筋炎・横紋筋融解症、重症筋無力症、脊髄炎
手指のふるえ	甲状腺機能障害など

全身

発熱	間質性肺疾患、大腸炎・小腸炎、腎機能障害、重度の皮膚障害、心筋炎、脳炎・髄膜炎、無顆粒球症、血球貪食症候群、結核など
疲れやすい・だるい	大腸炎・小腸炎、劇症肝炎・肝不全・肝機能障害・肝炎、甲状腺機能障害、副腎機能障害、結核など
黄疸	劇症肝炎・肝不全・肝機能障害・肝炎・硬化性胆管炎、痔炎、溶血性貧血
発疹などの皮膚症状	点滴時の過敏症反応、重度の皮膚障害、免疫性血小板減少性紫斑病、硬化性胆管炎、血球貪食症候群など
体重の減少	副腎機能障害、1型糖尿病、結核など
体重の増加	甲状腺機能障害、腎機能障害
むくみ	甲状腺機能障害、腎機能障害、心筋炎
けいれん	脳炎・髄膜炎、血球貪食症候群
しびれ	ギラン・バレー症候群

記載の症状やその他気になる体調の変化がある場合は、すぐに医師や看護師、薬剤師にご連絡ください。



治療日記・記入例

治療日記【 25 ~ 26 週】

日付(月/日)		第 25 週目						
		5/2	5/3	5/4	5/5	5/6	5/7	5/8
キイトルーダ®点滴		○						
診察		○						
体温(°C)		36.7	37.3	37.5	37.3	36.8	36.5	36.5
体重(kg)		65.0						
毎日の記録	口の中や喉が渴きやすい							
	咳							
	息切れ、呼吸困難、胸の痛み							
	下痢							
	疲れやすい・だるい			○	○			
週ご1回は体調を記録しましょう	発疹などの皮膚症状、くちびるのただれ							
	頭痛	○						
	意識がうすれる							
	見え方の異常							
	まぶたが重い							
	歯ぐきや口内の出血							
	声のかすれ							
	たん・血たん							
	吐き気やおう吐							
	食欲不振			○				
	腹痛							
	ネバネバした便や血便							
	便秘							
	尿量の減少、トイレが近い、血尿							
	むくみ							
黄疸								
手足に力が入らない、手指のふるえ								
けいれん								
しびれ								
そのほか、気になる体調の変化				(5/4)微熱があり、解熱剤を飲んだ。				

体温はしっかり記録しましょう
毎日なるべく同じ時間にはかるようにしましょう

上記のような症状や気になる体調の変化などがあらわれた場合には、すぐに担当の医師や

無理に毎日書く必要はありません。負担にならないように記録しましょう。

第 26 週目

5/9	5/10	5/11	5/12	5/13	5/14	5/15
-----	------	------	------	------	------	------

36.7	36.8	36.4	36.5	36.8	36.8	36.8
65.0						

		○				○
		○	○	○		
						○

体重は定期的にはかりましょう

○						
---	--	--	--	--	--	--

気になる症状や疑問点などがあれば書いておきましょう

(5/11)手足がつかめたく、寒気がする。
 (5/12)息切れが強くなってきたので、先生に相談した。

MEMO

5月5日、リモコンがうまく押せないことがあった。

8月8日に旅行に行きたいので、先生に相談する。

看護師、薬剤師にご相談ください。

日付(月/日)		第 週目						
		/	/	/	/	/	/	/
キイトルーダ®点滴								
診察								
体温(℃)								
体重(kg)								
毎日の記録	口の中や喉が渇きやすい							
	咳							
	息切れ、呼吸困難、胸の痛み							
	下痢							
	疲れやすい・だるい							
	発疹などの皮膚症状、くちびるのただれ							
週に1回は体調を記録しましょう	頭痛							
	意識がうすれる							
	見え方の異常							
	まぶたが重い							
	歯ぐきや口内の出血							
	声のかすれ							
	たん・血たん							
	吐き気やおう吐							
	食欲不振							
	腹痛							
	ネバネバした便や血便							
	便秘							
	尿量の減少、トイレが近い、血尿							
	むくみ							
	黄疸							
	手足に力が入らない、手指のふるえ							
けいれん								
しびれ								
そのほか、気になる体調の変化								

上記のような症状や気になる体調の変化などがあらわれた場合には、すぐに担当の医師や

無理に毎日書く必要はありません。負担にならないように記録しましょう。

第 週目						
/	/	/	/	/	/	/

MEMO

看護師、薬剤師にご相談ください。

日付(月/日)		第 週目						
		/	/	/	/	/	/	/
キイトルーダ®点滴								
診察								
体温(℃)								
体重(kg)								
毎日の記録	口の中や喉が渇きやすい							
	咳							
	息切れ、呼吸困難、胸の痛み							
	下痢							
	疲れやすい・だるい							
	発疹などの皮膚症状、くちびるのただれ							
週に1回は体調を記録しましょう	頭痛							
	意識がうすれる							
	見え方の異常							
	まぶたが重い							
	歯ぐきや口内の出血							
	声のかすれ							
	たん・血たん							
	吐き気やおう吐							
	食欲不振							
	腹痛							
	ネバネバした便や血便							
	便秘							
	尿量の減少、トイレが近い、血尿							
	むくみ							
	黄疸							
	手足に力が入らない、手指のふるえ							
けいれん								
しびれ								
そのほか、気になる体調の変化								

上記のような症状や気になる体調の変化などがあらわれた場合には、すぐに担当の医師や

無理に毎日書く必要はありません。負担にならないように記録しましょう。

第 週目

/	/	/	/	/	/	/

--	--	--	--	--	--	--

MEMO

日付(月/日)		第 週目						
		/	/	/	/	/	/	/
キイトルーダ®点滴								
診察								
体温(℃)								
体重(kg)								
毎日の記録	口の中や喉が渇きやすい							
	咳							
	息切れ、呼吸困難、胸の痛み							
	下痢							
	疲れやすい・だるい							
発疹などの皮膚症状、くちびるのただれ								
週に1回は体調を記録しましょう	頭痛							
	意識がうすれる							
	見え方の異常							
	まぶたが重い							
	歯ぐきや口内の出血							
	声のかすれ							
	たん・血たん							
	吐き気やおう吐							
	食欲不振							
	腹痛							
	ネバネバした便や血便							
	便秘							
	尿量の減少、トイレが近い、血尿							
	むくみ							
	黄疸							
手足に力が入らない、手指のふるえ								
けいれん								
しびれ								
そのほか、気になる体調の変化								

上記のような症状や気になる体調の変化などがあらわれた場合には、すぐに担当の医師や

無理に毎日書く必要はありません。負担にならないように記録しましょう。

第 週目

/	/	/	/	/	/	/

--	--	--	--	--	--	--

MEMO

日付(月/日)		第 週目						
		/	/	/	/	/	/	/
キイトルーダ®点滴								
診察								
体温(℃)								
体重(kg)								
毎日の記録	口の中や喉が渇きやすい							
	咳							
	息切れ、呼吸困難、胸の痛み							
	下痢							
	疲れやすい・だるい							
発疹などの皮膚症状、くちびるのただれ								
週に1回は体調を記録しましょう	頭痛							
	意識がうすれる							
	見え方の異常							
	まぶたが重い							
	歯ぐきや口内の出血							
	声のかすれ							
	たん・血たん							
	吐き気やおう吐							
	食欲不振							
	腹痛							
	ネバネバした便や血便							
	便秘							
	尿量の減少、トイレが近い、血尿							
	むくみ							
	黄疸							
手足に力が入らない、手指のふるえ								
けいれん								
しびれ								
そのほか、気になる体調の変化								

上記のような症状や気になる体調の変化などがあらわれた場合には、すぐに担当の医師や

無理に毎日書く必要はありません。負担にならないように記録しましょう。

第 週目						
/	/	/	/	/	/	/

MEMO

日付(月/日)		第 週目						
		/	/	/	/	/	/	/
キイトルーダ®点滴								
診察								
体温(℃)								
体重(kg)								
毎日の記録	口の中や喉が渇きやすい							
	咳							
	息切れ、呼吸困難、胸の痛み							
	下痢							
	疲れやすい・だるい							
発疹などの皮膚症状、くちびるのただれ								
週に1回は体調を記録しましょう	頭痛							
	意識がうすれる							
	見え方の異常							
	まぶたが重い							
	歯ぐきや口内の出血							
	声のかすれ							
	たん・血たん							
	吐き気やおう吐							
	食欲不振							
	腹痛							
	ネバネバした便や血便							
	便秘							
	尿量の減少、トイレが近い、血尿							
	むくみ							
	黄疸							
手足に力が入らない、手指のふるえ								
けいれん								
しびれ								
そのほか、気になる体調の変化								

上記のような症状や気になる体調の変化などがあらわれた場合には、すぐに担当の医師や

無理に毎日書く必要はありません。負担にならないように記録しましょう。

第 週目

/	/	/	/	/	/	/

--	--	--	--	--	--	--

MEMO

看護師、薬剤師にご相談ください。

日付(月/日)		第 週目						
		/	/	/	/	/	/	/
キイトルーダ®点滴								
診察								
体温(℃)								
体重(kg)								
毎日の記録	口の中や喉が渇きやすい							
	咳							
	息切れ、呼吸困難、胸の痛み							
	下痢							
	疲れやすい・だるい							
発疹などの皮膚症状、くちびるのただれ								
週に1回は体調を記録しましょう	頭痛							
	意識がうすれる							
	見え方の異常							
	まぶたが重い							
	歯ぐきや口内の出血							
	声のかすれ							
	たん・血たん							
	吐き気やおう吐							
	食欲不振							
	腹痛							
	ネバネバした便や血便							
	便秘							
	尿量の減少、トイレが近い、血尿							
	むくみ							
	黄疸							
手足に力が入らない、手指のふるえ								
けいれん								
しびれ								
そのほか、気になる体調の変化								

上記のような症状や気になる体調の変化などがあらわれた場合には、すぐに担当の医師や

無理に毎日書く必要はありません。負担にならないように記録しましょう。

第 週目

/	/	/	/	/	/	/

MEMO

日付(月/日)		第 週目						
		/	/	/	/	/	/	/
キイトルーダ®点滴								
診察								
体温(℃)								
体重(kg)								
毎日の記録	口の中や喉が渇きやすい							
	咳							
	息切れ、呼吸困難、胸の痛み							
	下痢							
	疲れやすい・だるい							
	発疹などの皮膚症状、くちびるのただれ							
週に1回は体調を記録しましょう	頭痛							
	意識がうすれる							
	見え方の異常							
	まぶたが重い							
	歯ぐきや口内の出血							
	声のかすれ							
	たん・血たん							
	吐き気やおう吐							
	食欲不振							
	腹痛							
	ネバネバした便や血便							
	便秘							
	尿量の減少、トイレが近い、血尿							
	むくみ							
	黄疸							
手足に力が入らない、手指のふるえ								
けいれん								
しびれ								
そのほか、気になる体調の変化								

上記のような症状や気になる体調の変化などがあらわれた場合には、すぐに担当の医師や

日付(月/日)		第 週目						
		/	/	/	/	/	/	/
キイトルーダ®点滴								
診察								
体温(°C)								
体重(kg)								
毎日の記録	口の中や喉が渇きやすい							
	咳							
	息切れ、呼吸困難、胸の痛み							
	下痢							
	疲れやすい・だるい							
	発疹などの皮膚症状、くちびるのただれ							
週に1回は体調を記録しましょう	頭痛							
	意識がうすれる							
	見え方の異常							
	まぶたが重い							
	歯ぐきや口内の出血							
	声のかすれ							
	たん・血たん							
	吐き気やおう吐							
	食欲不振							
	腹痛							
	ネバネバした便や血便							
	便秘							
	尿量の減少、トイレが近い、血尿							
	むくみ							
	黄疸							
手足に力が入らない、手指のふるえ								
けいれん								
しびれ								
そのほか、気になる体調の変化								

上記のような症状や気になる体調の変化などがあらわれた場合には、すぐに担当の医師や

無理に毎日書く必要はありません。負担にならないように記録しましょう。

第 週目

/	/	/	/	/	/	/

--	--	--	--	--	--	--

MEMO

看護師、薬剤師にご相談ください。

日付(月/日)		第 週目						
		/	/	/	/	/	/	/
キイトルーダ®点滴								
診察								
体温(℃)								
体重(kg)								
毎日の記録	口の中や喉が渇きやすい							
	咳							
	息切れ、呼吸困難、胸の痛み							
	下痢							
	疲れやすい・だるい							
	発疹などの皮膚症状、くちびるのただれ							
週に1回は体調を記録しましょう	頭痛							
	意識がうすれる							
	見え方の異常							
	まぶたが重い							
	歯ぐきや口内の出血							
	声のかすれ							
	たん・血たん							
	吐き気やおう吐							
	食欲不振							
	腹痛							
	ネバネバした便や血便							
	便秘							
	尿量の減少、トイレが近い、血尿							
	むくみ							
	黄疸							
手足に力が入らない、手指のふるえ								
けいれん								
しびれ								
そのほか、気になる体調の変化								

上記のような症状や気になる体調の変化などがあらわれた場合には、すぐに担当の医師や

日付(月/日)		第 週目						
		/	/	/	/	/	/	/
キイトルーダ®点滴								
診察								
体温(℃)								
体重(kg)								
毎日の記録	口の中や喉が渇きやすい							
	咳							
	息切れ、呼吸困難、胸の痛み							
	下痢							
	疲れやすい・だるい							
	発疹などの皮膚症状、くちびるのただれ							
週に1回は体調を記録しましょう	頭痛							
	意識がうすれる							
	見え方の異常							
	まぶたが重い							
	歯ぐきや口内の出血							
	声のかすれ							
	たん・血たん							
	吐き気やおう吐							
	食欲不振							
	腹痛							
	ネバネバした便や血便							
	便秘							
	尿量の減少、トイレが近い、血尿							
	むくみ							
	黄疸							
手足に力が入らない、手指のふるえ								
けいれん								
しびれ								
そのほか、気になる体調の変化								

上記のような症状や気になる体調の変化などがあらわれた場合には、すぐに担当の医師や

日付(月/日)	第 週目						
	/	/	/	/	/	/	/
キイトルーダ®点滴							
診察							
体温(℃)							
体重(kg)							
毎日の記録	口の中や喉が渇きやすい						
	咳						
	息切れ、呼吸困難、胸の痛み						
	下痢						
	疲れやすい・だるい						
	発疹などの皮膚症状、くちびるのただれ						
週に1回は体調を記録しましょう	頭痛						
	意識がうすれる						
	見え方の異常						
	まぶたが重い						
	歯ぐきや口内の出血						
	声のかすれ						
	たん・血たん						
	吐き気やおう吐						
	食欲不振						
	腹痛						
	ネバネバした便や血便						
	便秘						
	尿量の減少、トイレが近い、血尿						
	むくみ						
	黄疸						
	手足に力が入らない、手指のふるえ						
けいれん							
しびれ							
そのほか、気になる体調の変化							

上記のような症状や気になる体調の変化などがあらわれた場合には、すぐに担当の医師や

無理に毎日書く必要はありません。負担にならないように記録しましょう。

第 週目						
/	/	/	/	/	/	/

MEMO

看護師、薬剤師にご相談ください。

日付(月/日)		第 週目						
		/	/	/	/	/	/	/
キイトルーダ®点滴								
診察								
体温(℃)								
体重(kg)								
毎日の記録	口の中や喉が渇きやすい							
	咳							
	息切れ、呼吸困難、胸の痛み							
	下痢							
	疲れやすい・だるい							
	発疹などの皮膚症状、くちびるのただれ							
週に1回は体調を記録しましょう	頭痛							
	意識がうすれる							
	見え方の異常							
	まぶたが重い							
	歯ぐきや口内の出血							
	声のかすれ							
	たん・血たん							
	吐き気やおう吐							
	食欲不振							
	腹痛							
	ネバネバした便や血便							
	便秘							
	尿量の減少、トイレが近い、血尿							
	むくみ							
	黄疸							
手足に力が入らない、手指のふるえ								
けいれん								
しびれ								
そのほか、気になる体調の変化								

上記のような症状や気になる体調の変化などがあらわれた場合には、すぐに担当の医師や

無理に毎日書く必要はありません。負担にならないように記録しましょう。

第 週 目						
/	/	/	/	/	/	/

MEMO

治療メモ

次回受診時に医師や看護師、薬剤師に質問したいことや伝えたいことをメモしておきましょう。

記入例

25～27週 5月21日(土)～ 月 日()

質問したいこと・伝えたいこと

5月21日

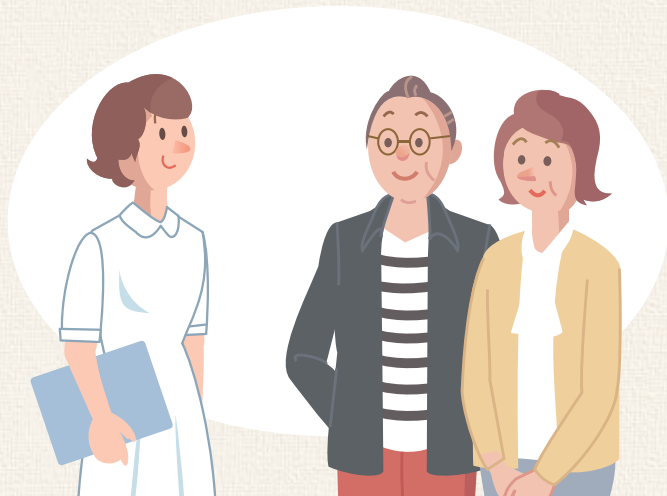
吐き気が辛くて、食欲が
ありません。どうしたら
食べられるようになりますか？

その後の経過

無理をしないようにしたら
気分が楽になり、少しずつ
食べられるようになって
きました。

医療者からのアドバイスメモ

- ・つらいときは無理せず、好きなものを好きなときに少しずつ食べる
- ・こまめに水分をとる



～ 週 月 日()～ 月 日()

質問したいこと・伝えたいこと

.....
.....
.....

医療者からのアドバイスメモ

.....
.....
.....
.....
.....
.....
.....
.....

その後の経過

.....
.....
.....

～ 週 月 日()～ 月 日()

質問したいこと・伝えたいこと

.....
.....
.....

医療者からのアドバイスメモ

.....
.....
.....
.....
.....
.....
.....
.....

その後の経過

.....
.....
.....

治療メモ

～ 週 月 日()～ 月 日()

質問したいこと・伝えたいこと

.....
.....
.....
.....

医療者からのアドバイスメモ

.....
.....
.....
.....
.....
.....
.....
.....
.....

その後の経過

.....
.....
.....
.....

～ 週 月 日()～ 月 日()

質問したいこと・伝えたいこと

.....
.....
.....
.....

医療者からのアドバイスメモ

.....
.....
.....
.....
.....
.....
.....
.....
.....

その後の経過

.....
.....
.....
.....

～ 週 月 日()～ 月 日()

質問したいこと・伝えたいこと

.....
.....
.....
.....

医療者からのアドバイスメモ

.....
.....
.....
.....
.....
.....
.....
.....
.....

その後の経過

.....
.....
.....
.....

～ 週 月 日()～ 月 日()

質問したいこと・伝えたいこと

.....
.....
.....
.....

医療者からのアドバイスメモ

.....
.....
.....
.....
.....
.....
.....
.....
.....

その後の経過

.....
.....
.....
.....

治療メモ

～ 週 月 日()～ 月 日()

質問したいこと・伝えたいこと

.....
.....
.....
.....

医療者からのアドバイスメモ

.....
.....
.....
.....
.....
.....
.....
.....
.....

その後の経過

.....
.....
.....
.....

～ 週 月 日()～ 月 日()

質問したいこと・伝えたいこと

.....
.....
.....
.....

医療者からのアドバイスメモ

.....
.....
.....
.....
.....
.....
.....
.....
.....

その後の経過

.....
.....
.....
.....

連絡先メモ

● 医療機関名

.....

● 電話番号

.....

● 担当医師名

.....

● 緊急連絡先

.....

● 治療期間

年 月 日 ~ 年 月 日

MEMO

.....

.....

.....

.....

.....

.....

.....

.....

.....

.....

.....

.....

.....

.....

.....

.....

.....

.....

.....

.....

.....

.....

.....

.....

.....

.....

.....

A series of 20 horizontal dotted lines, evenly spaced, spanning the width of the page. These lines are intended for writing.

DIARY & MEMO

