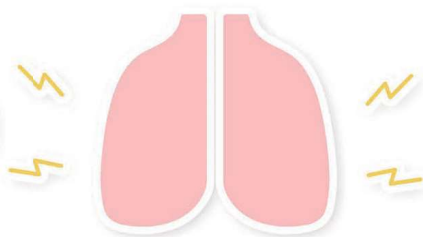


# 65歳

## からの 肺炎予防



**肺炎球菌は、  
日常でかかる肺炎\*の原因として  
最も多い細菌です。**

※市中肺炎のことを指します

日本呼吸器学会 成人肺炎診療ガイドライン2024, P29.

**肺炎球菌による肺炎は、予防する方法があります。**

### 予防接種



定期接種制度で、助成を受けられる場合があります。

※助成の有無や、助成内容、助成の時期については、お住いの市区町村によって異なる場合があります。

予防接種はすべての肺炎を防ぐものではありません。



### 毎日の感染対策



予防については医師や看護師にご相談ください。

**肺炎予防について詳しくはこちら**



Webサイト



予防については  
65歳を過ぎたら先生に相談を!



動画

