

成人用

肺炎球菌結合型ワクチン

バクニューバンス®を  
接種される方へ



監修

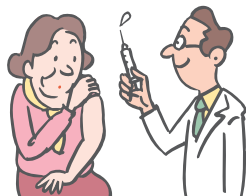
関西医科大学 内科学第一講座 呼吸器感染症・アレルギー科 教授

宮下 修行 先生

この冊子は、医療関係者からバクニューバンス®を接種される方へお渡しください。

# 肺炎球菌ワクチン： バクニュバンス®と23価肺炎球菌ワクチン

肺炎球菌ワクチンには複数の種類があり、接種するワクチンや接種歴により自治体の公費助成の対象が異なります。詳しくは医師にご相談ください。



**バクニュバンス®は、自治体の公費助成の対象ではない「任意接種」のワクチンです。**

**23価肺炎球菌ワクチンは、予防接種法に基づいて市区町村が主体となって実施する「定期接種」と、予防接種法に基づかない「任意接種」の両方で用いられるワクチンです。**

## 23価肺炎球菌ワクチンの定期接種

今までこのワクチンを接種したことがない**65歳の方※**が対象です。

**1年間に限り、定期接種としての公費助成が受けられます<sup>1)</sup>。**

なお、公費助成の内容は、お住まいの市区町村によって異なる場合があります。

また、23価肺炎球菌ワクチンの**再接種を行う場合は5年以上の接種間隔を空けてください<sup>2)</sup>。**

※60歳から65歳未満の方で、心臓、腎臓、呼吸器の機能に自己の身の日常生活活動が極度に制限される程度の障害やヒト免疫不全ウイルスによる免疫の機能に日常生活がほとんど不可能な程度の障害がある方も対象となります。

1) 厚生労働省 肺炎球菌感染症(高齢者)

[https://www.mhlw.go.jp/stf/seisakunitsuite/bunya/kenkou\\_iryuu/kenkou/kekkaku-kansenshou/haienkyukin/index\\_1.html](https://www.mhlw.go.jp/stf/seisakunitsuite/bunya/kenkou_iryuu/kenkou/kekkaku-kansenshou/haienkyukin/index_1.html)  
(2024/6/19アクセス)

2) 日本呼吸器学会・感染症学会・結核学術部会ワクチンWG/日本感染症学会ワクチン委員会/日本ワクチン学会・合同委員会  
65歳以上の成人に対する肺炎球菌ワクチン接種に関する考え方(第5版2024年4月1日)

# 15価肺炎球菌結合型ワクチン バクニューバンス®

## バクニューバンス®を接種できる方

下記のいずれかに該当する方は、バクニューバンス®の接種が可能です。

- 65歳以上の方
- 肺炎球菌による疾患に罹患するリスクが高いと考えられる方  
(慢性心疾患、慢性肺疾患、慢性肝疾患、慢性腎疾患、糖尿病等の基礎疾患をお持ちの方、免疫機能が低下している方など)
- 医師が本剤の接種が必要と認めた方

バクニューバンス®は、季節に関わらず接種することができます。肺炎球菌ワクチン接種を行い、肺炎球菌に対する免疫力を高めましょう。

## 副反応

ワクチン接種後の主な副反応は、接種部位の症状(痛み、赤み、腫れ、かゆみなど)や、頭痛、筋肉痛、関節痛、疲労、発熱などがあります。このほかにも接種後、気になることがあれば、医師にご相談ください。

バクニューバンス®水性懸濁注シリンジ電子添文。2024年2月改訂(第4版)

## 接種時に注意してください

過去に肺炎球菌ワクチンを接種したことがある方は、前回接種したワクチンの種類や時期を医師に必ずお伝えください。



## 15価肺炎球菌結合型ワクチン (バクニューバンス®) 接種済カード

このカードは  
なくさないように、  
大切に保管してください。

# 予防接種後に気をつけること

- 接種部位をもむ必要はありません。
- 接種部位を強くこすらないようにしましょう。
- 接種部位は、清潔に保つように心がけてください。
- 接種後30分は、体調の変化に注意してください。医師とすぐ連絡が取れるところにいましょう。
- 接種部位に何らかの症状があらわれることがあります。気になる症状があるときは、接種を行った医療機関にご相談ください。
- 接種当日は、激しい運動を避けてください。運動以外は、いつもの生活で大丈夫です。
- ワクチンを接種した日にお風呂に入っても構いません。ただし、体調が悪い時は無理をせず、様子を見るようにしてください。
- このワクチンを接種後、肺炎球菌ワクチン以外のワクチンを接種する場合、接種間隔に制限はありません。また、医師が必要と認めた場合は、ほかのワクチンとの同時接種ができます。詳しくは医師にご相談ください。
- 接種後2週間は、体調に注意しましょう。

切り取り ✂

氏 名	
接 種 日	年 月 日
Lot No	
医療機関名	



MSD株式会社  
〒102-8667 東京都千代田区九段北1-13-12 北の丸スクエア  
<https://www.msdd.co.jp/>